



หลักสูตรวุฒิบัตร

Human Resource Development

Certificate Program

การพัฒนาศักยภาพบุคคล รุ่นที่ 16

วันที่ 18 ก.พ. - 4 มี.ค. 2566



zoom

“ยกระดับการพัฒนาศักยภาพมนุษย์อย่างมืออาชีพ”



คณะเศรษฐศาสตร์ จุฬาลงกรณ์มหาวิทยาลัย
Chulalongkorn University



Human Resource Development Certificate Program

องค์กรยุคปัจจุบันต้องเผชิญกับการเปลี่ยนแปลงและการแข่งขันทางธุรกิจอย่างต่อเนื่องและทวีความรุนแรงมากขึ้นตลอดเวลา ทำให้การบริหารทรัพยากรมนุษย์แบบเดิม ๆ อาจจะไม่เพียงพอต่อการเติบโตขององค์กรอีกต่อไป การพัฒนาทรัพยากรบุคคล จึงกลายเป็นส่วนสำคัญที่ผู้บริหารต้องให้ความสำคัญเพิ่มมากขึ้น โดยการพัฒนาทรัพยากรมนุษย์นี้ได้ถูกพัฒนาทั้งแนวคิด แนวทางและเครื่องมือต่าง ๆ เพื่อการพัฒนาทรัพยากรบุคคลให้ทรงคุณค่ามากที่สุด

คณะเศรษฐศาสตร์ จุฬาลงกรณ์มหาวิทยาลัย จึงเปิดอบรมหลักสูตรรวมนักบริหาร การพัฒนาทรัพยากรบุคคลเชิงกลยุทธ์ (Human Resource Development Intensive Program) เพื่อให้ความรู้ ความเข้าใจและแนวทางในการพัฒนาทรัพยากรบุคคล แก่ผู้บริหาร หัวหน้า และพนักงานฝ่ายทรัพยากรบุคคล รวมทั้งบุคคลทั่วไปที่สนใจ พร้อมทั้งเปิดโอกาสให้มีการ แลกเปลี่ยนความคิดเห็นและประสบการณ์กับนักบริหารและนักพัฒนาทรัพยากรบุคคลมืออาชีพ เพื่อสามารถนำไป ใช้ให้เกิดประโยชน์กับองค์กรอย่างแท้จริง

วัตถุประสงค์



เพื่อให้ผู้เข้าอบรมสามารถวางแผนการ
พัฒนาทรัพยากรบุคคล รวมถึงบริหาร
จัดการได้อย่างมีประสิทธิภาพและ
เกิดประโยชน์สูงสุดต่อองค์กร



เพื่อเสริมสร้างความรู้ ความเข้าใจ
รวมถึงแนวทางในการพัฒนาทรัพยากร
บุคคลในด้านต่าง ๆ ให้แก่ผู้เข้าอบรม
ตลอดจนสามารถบูรณาการความรู้
ไปใช้เพื่อการพัฒนาองค์กรให้เติบโตและ
สามารถแข่งขันทางธุรกิจได้



เพื่อเปิดโอกาสให้ผู้เข้าอบรมได้แลกเปลี่ยน
ความคิดเห็นและประสบการณ์
ด้านการพัฒนาทรัพยากรบุคคล
กับนักทรัพยากรบุคคลมืออาชีพ อันจะเป็น
ประโยชน์ต่อการดำเนินงานด้าน
การพัฒนาทรัพยากรบุคคลอย่างแท้จริง



การวางแผนและพัฒนาทรัพยากรบุคคลเชิงกลยุทธ์

(Strategic HR Development and Planning)

เข้าใจถึงความสัมพันธ์ระหว่าง HRM (การบริหารจัดการทรัพยากรบุคคล) กับ HRD (การพัฒนาทรัพยากรบุคคล) เรียนรู้หลักการบริหารจัดการทรัพยากรบุคคลสมัยใหม่อย่างมีคุณภาพ ทั้งในส่วนของ Training and Development (การพัฒนาและฝึกอบรม) Organization Development (การพัฒนาองค์กร) และ Career Development (การพัฒนาสายอาชีพ) รวมทั้งเรียนรู้ถึงความแตกต่างระหว่าง HRD (การพัฒนาทรัพยากรบุคคล) กับ SHRD (การพัฒนาทรัพยากรบุคคลเชิงกลยุทธ์) จุดประสงค์และข้อมูลที่จำเป็นเพื่อกำหนดกลยุทธ์ด้าน HRD



การพัฒนาสมรรถนะบุคลากร

(Competency Based HR Development)

ศึกษาและทำความเข้าใจเกี่ยวกับการพัฒนาสมรรถนะบุคลากรในด้านต่าง ๆ ผ่านกรณีศึกษา เพื่อพัฒนาความสามารถและทักษะให้พนักงานสามารถบรรลุเป้าหมายในสายอาชีพตั้งแต่การวิเคราะห์ปัจจัยภายในและภายนอก (SWOT Analysis) เพื่อกำหนดแผนพัฒนาสมรรถนะบุคลากร รู้จักใช้ ICEBERG Model เพื่อกำหนดสมรรถนะ (Competency) เชิงลึกในด้านต่างๆ ไม่ว่าจะเป็น Core Competency (สมรรถนะหลัก) Managerial Competency (สมรรถนะด้านการบริหารจัดการ) หรือ Functional Competency (สมรรถนะตามหน้าที่) พร้อมทั้งฝึกทักษะนักทรัพยากรบุคคลอย่างมืออาชีพผ่านการวิเคราะห์งาน (Job Analysis) และฝึกเขียน Competency Plan



การบริหารจัดการผลปฏิบัติงาน

(Effective Performance Management)

ทำความเข้าใจเกี่ยวกับกระบวนการบริหารและประเมินผลการปฏิบัติงานของพนักงานที่ต้องสอดคล้องกับวิสัยทัศน์องค์กร เรียนรู้วิธีการและประโยชน์ของการกำหนดเป้าหมาย (Smart Objective) ที่มีประสิทธิภาพร่วมกันระหว่างผู้บังคับบัญชาและพนักงาน ตลอดจนการติดตามประเมินผล และการวางแผนเพื่อปรับปรุงประสิทธิภาพการปฏิบัติงานของพนักงานให้ดียิ่งขึ้น



หัวข้อการบรรยาย (ต่อ)



การบริหารคนเก่งและการวางแผนสืบทอดตำแหน่งเชิงกลยุทธ์ (Strategic Talent Management & Succession Planning)

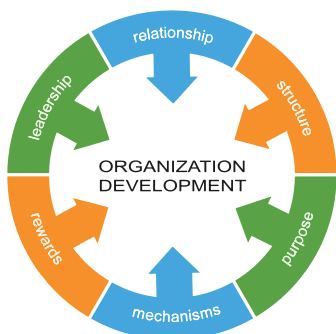


ปรับมุมมองและทำความเข้าใจหลักในการบริหารจัดการคนเก่ง (Talent Management) ให้สอดคล้องกับ Global Change และ Trend ที่จะเกิดขึ้นในประเทศไทย เริ่มตั้งแต่เข้าใจความแตกต่างระหว่าง Performer กับ Talent แนวคิดการบริหารคนเก่ง รวมไปถึงการวิเคราะห์และค้นหา Talent ปัญหาและอุปสรรคที่เกิดขึ้น ตลอดจนการวางแผนการพัฒนา Talent ซึ่งไม่ใช่แค่เพียงการฝึกอบรมเท่านั้น

การพัฒนาองค์กร

(Organization Development)

ร่วมแลกเปลี่ยนประสบการณ์กับผู้เชี่ยวชาญเกี่ยวกับความท้าทายขององค์กร เพื่อรองรับการเปลี่ยนแปลง ตลอดจนเข้าใจถึงความสัมพันธ์ของ 3 ส่วนหลักในการพัฒนาองค์กร เพื่อการเป็นองค์กรสมัยใหม่ที่เป็น High Performance Organization พร้อมเรียนรู้การวิเคราะห์และใช้เครื่องมือต่าง ๆ ในการพัฒนาองค์กร สามารถวิเคราะห์ Key Change และ Key Challenge ด้วย BIG Data Analytic เพื่อกำหนด Key HR Challenges และใช้หลัก 4M1E ในการแยกแยะสาเหตุเพื่อแก้ไขปัญหาและพัฒนาองค์กรให้มีประสิทธิภาพมากขึ้น



การสร้างความผูกพันของพนักงาน

(Employee Engagement)

แบ่งปันประสบการณ์และทำความเข้าใจถึงเหตุผลและสาเหตุที่พนักงานอยากลาออก เพื่อหาวิธีในการสร้างความผูกพันของพนักงาน ตลอดจนเรียนรู้โมเดลการสร้าง ความผูกพันจากหลาย ๆ องค์กร เช่น Aon Hewitt , Gallup Hay , Deloitte เพื่อประยุกต์ใช้ได้ อย่างมีประสิทธิภาพ รวมทั้งเรียนรู้สิ่งที่ผู้จัดการควรทำเพื่อการสร้าง ความผูกพันและบทบาทที่ Top Manager ต้องทำเพื่อให้การสร้าง ความผูกพันกับพนักงานประสบความสำเร็จ



ตารางเวลาการอบรม และสถานที่

อบรมวันพุธ, วันพฤหัสบดี เวลา 18:00 - 21:00 น.

และวันเสาร์ เวลา 09:00 - 16:00 น.

รวมทั้งสิ้น 30 ชั่วโมง

เรียนออนไลน์ผ่าน zoom

กำหนดการ

วันอบรม	เวลา	หัวข้อการบรรยาย	ชั่วโมง	วิทยากร
เสาร์ที่ 18 กุมภาพันธ์ 2566	09.00-16.00 น.	Strategic HR Development and Planning การวางแผนและพัฒนาทรัพยากรบุคคลเชิงกลยุทธ์	6	ดร.จิราพร พุกพานุกุล
พุธที่ 22 กุมภาพันธ์ 2566	18.00-21.00 น.	Effective Performance Management การบริหารจัดการผลปฏิบัติงาน	3	ดร.บำรุง สารบุตร
พฤหัสบดีที่ 23 กุมภาพันธ์ 2566	18.00-21.00 น.	Effective Performance Management การบริหารจัดการผลปฏิบัติงาน (ต่อ)	3	ดร.บำรุง สารบุตร
เสาร์ที่ 25 กุมภาพันธ์ 2566	09.00-16.00 น.	Strategic Talent Management & Succession Planning การบริหารคนเก่งและการวางแผนสืบทอดตำแหน่งเชิงกลยุทธ์	6	อาจารย์ สรวิทย์ ทรนพ
พุธที่ 1 มีนาคม 2566	18.00-21.00 น.	Organization Development การพัฒนาองค์กร	3	ดร.นนทวัฒน์ สูงผล
พฤหัสบดีที่ 2 มีนาคม 2566	18.00-21.00 น.	Employee Engagement การสร้างความผูกพันของพนักงาน	3	อาจารย์ อภิชาติ จันทร์วิธ
เสาร์ที่ 4 มีนาคม 2566	09.00-16.00 น.	Competency Based HR Development การพัฒนาสมรรถนะบุคลากร	6	ดร.บดี ตรีสุคนธ์

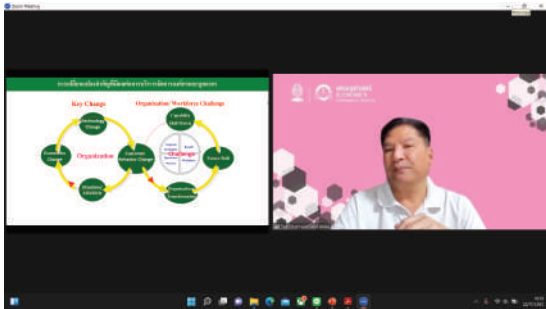
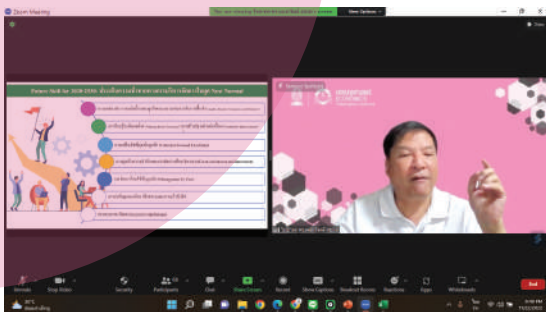
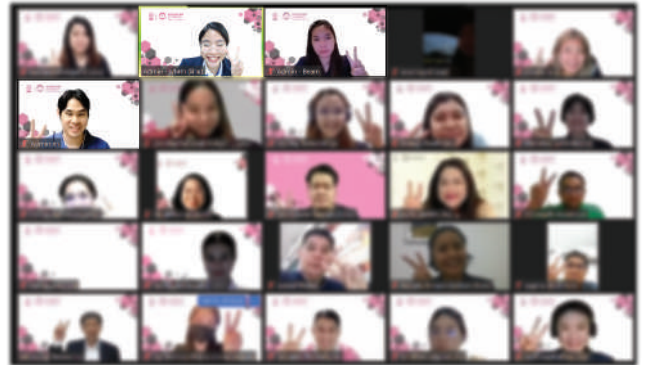
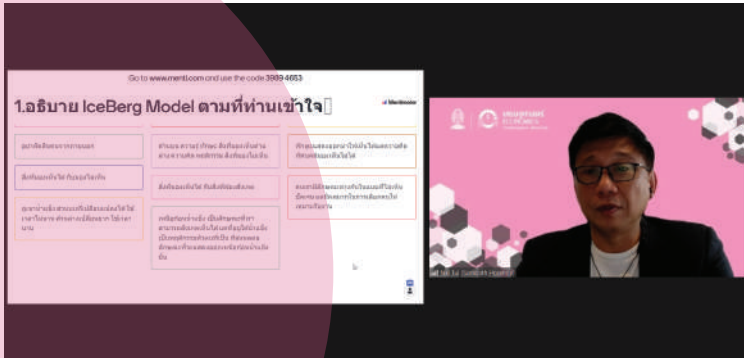
การประเมินผล

ค่าธรรมเนียมการอบรม

ผู้เข้าอบรมจะต้องมีชั่วโมงอบรมไม่น้อยกว่า 80 % ของเวลาเรียนที่กำหนด
จึงจะได้รับ **วุฒิปัตร์จาก คณะเศรษฐศาสตร์ จุฬาลงกรณ์มหาวิทยาลัย**

18,900 บาท (ได้รับการยกเว้นภาษีมูลค่าเพิ่มและไม่มีหัก ณ ที่จ่ายใดๆ) ทั้งนี้รวมค่าใช้จ่าย
ด้านเอกสารประกอบคำบรรยายรูปแบบอิเล็กทรอนิกส์แล้ว

GALLERY ภาพบรรยากาศการอบรม



INSTRUCTOR

คณาจารย์และผู้ทรงคุณวุฒิ



ดร.นนทวัฒน์ สุขผล

ที่ปรึกษาธนาคารออมสิน ด้านการบริหารทุนมนุษย์
และการจัดการความรู้
ผู้ตรวจประเมินรางวัลคุณภาพแห่งชาติ



อาจารย์ อภิชาติ ชันวริ

ผู้ก่อตั้งและกรรมการผู้จัดการ QGEN Consultant
และ HR The Next Gen



อ.สรวิทย์ หรณพ

วิทยากรผู้เชี่ยวชาญทางด้านกลยุทธ์ทางทรัพยากรมนุษย์

- อดีตวิทยากรผู้ทรงคุณวุฒิ MAHR Program คณะเศรษฐศาสตร์ จุฬาลงกรณ์มหาวิทยาลัย
- อดีต Senior Country Human Resources Manager (Thailand, Myanmar & Laos), Schneider-Electric (Thailand) Ltd.
- อดีต Human Resources Manager: CDG Group & G-ABLE Group, Hewlett-Packard (Thailand) Ltd., Baxter Healthcare (Thailand), Microsoft (Thailand) Limited



ดร.จิราพร พุกษากุล

วิทยากรผู้เชี่ยวชาญทางด้านบริหารทรัพยากรมนุษย์และค่าตอบแทน

- อาจารย์ผู้ทรงคุณวุฒิ ประเมินหลักสูตร MAHR Program คณะเศรษฐศาสตร์ จุฬาลงกรณ์มหาวิทยาลัย
- Indigo Consulting Group Co., Ltd. ให้คำปรึกษาแก่กลุ่มธุรกิจ ด้านพลังงาน การบิน ธนาคาร เป็นต้น
- อดีตผู้ให้คำปรึกษาระดับอาวุโสของ Hay group
- อดีต Human Resources Director, Chromalloy (Thailand) Co., Ltd.



ดร.ปติ ตรีสุคนธ์

วิทยากรผู้เชี่ยวชาญด้านการบริหารและพัฒนาทรัพยากรมนุษย์

- อดีตผู้อำนวยการฝ่ายบริหารทรัพยากรบุคคลธนาคารเกียรตินาคิน
- อดีตที่ปรึกษาด้านการจัดการความรู้ กรมพัฒนาพลังงานทดแทนและอนุรักษ์พลังงาน กระทรวงพลังงาน
- อดีตผู้อำนวยการสำนักบริหารทรัพยากรมนุษย์ มหาวิทยาลัยหอการค้าไทย
- อดีต Human Resources Development Manager: DHL International (Thailand) Ltd.



ดร.บำรุง สาริบุตร

อาจารย์ประจำหลักสูตรบริหารธุรกิจมหาบัณฑิต

- อาจารย์ประจำ สถาบันการจัดการปัญญาภิวัฒน์



ขั้นตอนการสมัครและชำระค่าลงทะเบียน Human Resource Development รุ่นที่ 16



zoom **สำรองที่นั่งสำหรับผู้ชำระเงินล่วงหน้าเท่านั้น**

ค่าธรรมเนียมการอบรม 18,900 บาท



1. สมัครออนไลน์ ผ่าน Google Form



<https://bit.ly/3zrG0Ow> หรือ สแกน QR Code ได้ที่



2. โอนชำระค่าลงทะเบียนเข้าบัญชีออมทรัพย์



ธนาคารไทยพาณิชย์ สาขาจุฬาลงกรณ์มหาวิทยาลัย

• เลขที่บัญชี 403-487760-1

• ชื่อบัญชี “คณะเศรษฐศาสตร์ จุฬาลงกรณ์มหาวิทยาลัย เงินทุนเพื่อการบริหารวิชาการ”



3. ส่งหลักฐานการชำระค่าลงทะเบียนพร้อมชื่อผู้สมัคร และหลักฐานที่ลงสมัครมาที่

• E-mail : chulalearn@gmail.com

ติดต่อเรา



Telephone

089-8937286 , 02-2186237



Email

chulalearn@gmail.com



Facebook

หลักสูตรดุสิตมิตร คณะเศรษฐศาสตร์
จุฬาลงกรณ์มหาวิทยาลัย - Econ CU



Line

@cu_learn

